

POSTUP KOTVENÍ - fischer DualFix

Stavba: SŠ stavební Třebíč
Zhotovitel: Kubišova 1214, 674 01 Třebíč
Systém: WEBER

POSTUP PRO ZDVOJENÍ fischer

I. Zajištění podkladu (stávajícího souvrství ETICS)

- 1) **Vrstvy starého ETICS:**
 - děrovaná cihla CDK
 - Lepidlo 10 mm
 - Izolant EPS 100
 - Omítka 35mm
- 2) **Celý starý ETICS je kotvený a lepený na buchy.** Povrch nejeví známky trhlin a síťovina, stěrka a omítka dostatečně drží na stávajícím ETICS.
- 3) Stávající ETICS je nutné stabilizovat pomocí řešení **DualFIX** s rámovou hmoždinkou SXRL-T 10 + přítlačný talíř DT 60/12 (obj. č. 553443), které budou rozmístěny dle tloušťky izolace (Tab. 3.4). Přesná délka kotvy bude navržena dodavatelem systému nebo projektantem. Hloubka kotvení rámových kotev SXRL-T 10 v nosném podkladu bude 70mm.

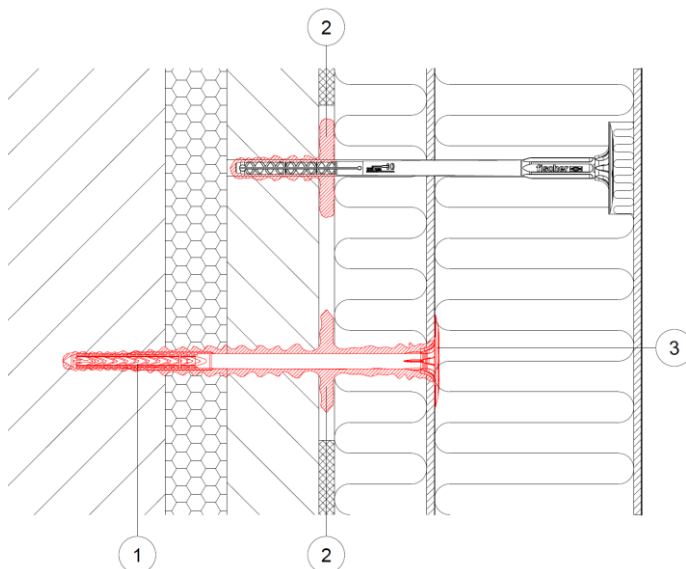
Tab. 3.4 Posouzení únosnosti pro ETICS stávající: **EPS TR150, tl. max. 100 mm *)**
nový: MW TR10

Tloušťka nového systému MW TR10										
mm	80	100	120	140	160	180	200	220	240	250
Návrhové zatížení na 1m ²										
N	450	477	503	530	556	583	609	652	695	722
Návrhová únosnost na 1 kotvu fischer SXR-T/SXRL-T										
N	286									
Nutný počet kotev fischer SXR-T/SXRL-T na 1 m ²										
ks	1,57	1,67	1,76	1,85	1,94	2,04	2,13	2,28	2,43	2,52
Strana čtvercového rastru										
m	0,797	0,775	0,754	0,735	0,717	0,701	0,685	0,662	0,641	0,629
Doporučený čtvercový rastr pro upevnění DualFix										
m	0,75 x 0,75		0,70 x 0,70		0,65 x 0,65		0,60 x 0,60			

*) Rastr upevnění systémem DualFix platí i pro zdvojený/stávající systém ETICS na bázi MW TR10.

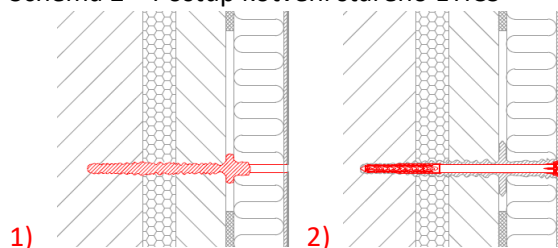
Postup provedení systému schematicky:

Schéma 1



- Bod 1, rámová kotva fischerSXRL-T
Bod 2, Expanzní lepicí hmota SanRec750
Bod 3, talíř DT 60

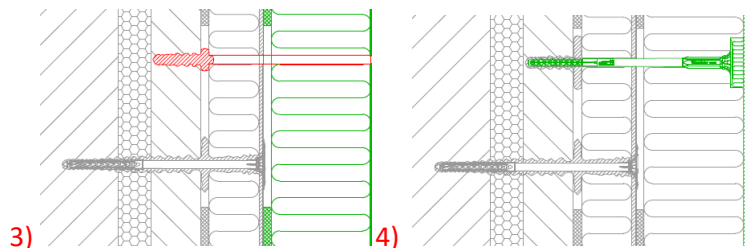
Schéma 2 – Postup kotvení starého ETICS



- 1) Vrtání + aplikace expanzní lepicí hmoty SanRec 750
2) Aplikace rámové kotvy SXRL-T s izolačním talířem DT60

II. Zajištění nového zdvojitího izolantu

Na starý zakotvený ETICS (pomocí SXRL-T kotev), který se očistí, odstraní v místech, kde nedrží a na penetruje se nalepí nový izolant MW systém Weber minral Isover TF profi TER 10v tloušťce 100mm. Po zatvrdnutí lepicí hmoty se provede kotvení zdvojitího souvrství podle kotevního plánu ETICalc s tím, že pro každou talířovou hmoždinku bude použita kombinace s expanzní lepicí hmotou SanRec 750 do místa mezi první vrstvou ETICS a podklad CDK cihla dle uvedeného videa montáže: <https://www.fischer-cz.cz/cs-cz/systemy/etics-group/dualfix>



- 3) Nalepení nového izolantu + příprava otvoru s expanzní lepicí hmotou SanRec750 pro talíř. hmoždinku
4) Aplikace talířové hmoždinky TermoZ CS II 8 (TermoZ CS II 8 DT110V do MW) + instalace zátky z MW + finální vrstva ETICS

III. Finální omítka

Finální úprava bude provedena dle navrženého systému ETICS.

IV. Orientační a odhadované množství materiálu:

Rámová kotva					
Kód	Název	m2	ks/m2 (viz kalkulátor)	Délka kotvy	Celkem ks
00522706	SXRL 10X230 T	1510	2	220	3075
553443	Talířek 60	3075	1		3075

Talířová hmoždinka					
Kód	Název	m2/ks	ks/m2 (viz kalkulátor)	Délka kotvy	Celkem ks
00564157	TermoZ CS II 8/295 DT 110 V	1510	6	285	9060
00525654	ZÁTKA Z MINERÁLNÍ VATY 65mm	9060	1		9090

SanRec 750 - Lepicí hmota					
Kód	Název	Popis	Děr	Děr/kartuše	ks kartuší
537573	SanRec 750	Pro SXRL 10	3075	80	38
537573	SanRec 750	Pro Talířovou hmoždinku	9090	100	100
Celkem SanRec 750					138

VÝPOČET MNOŽSTVÍ KOTEVNÍCH BODŮ A RASTRU KOTVENÍ			
Maximální rastr kotevních bodů		0,7 x 0,7	m
Potřebný počet rámových kotev SXRL		2	ks/m2

TLOUŠŤKY IZOLACE	
Popis	mm
Starý	100
Nový pro tl. izolace	100

Popis a video návod:

<https://www.fischer-cz.cz/cs-cz/systemy/etcs-group/dualfix>

Příloha:

Protokol 1502/2024/FIFR

Patrik Przybyla
nezávislý technický poradce kotvení fischer

20.02.2024

 fischer international s.r.o.
(9) Průmyslová 1833
250 01 Brandýs nad Labem
IČO: 25140388, DIČ: CZ25140388